

平成21年度エコセメント化施設原料系排ガスの白煙（水蒸気）発生状況報告書[その1]

発生日時		平成22年2月1日（月）午前9時15分～25分		
気象条件		排ガス状況（単位：ppm）		
温度	湿度	硫黄酸化物	窒素酸化物	塩化水素
℃	%	10以下	50以下	10以下
5	61	2	40	0

(発生状況写真)



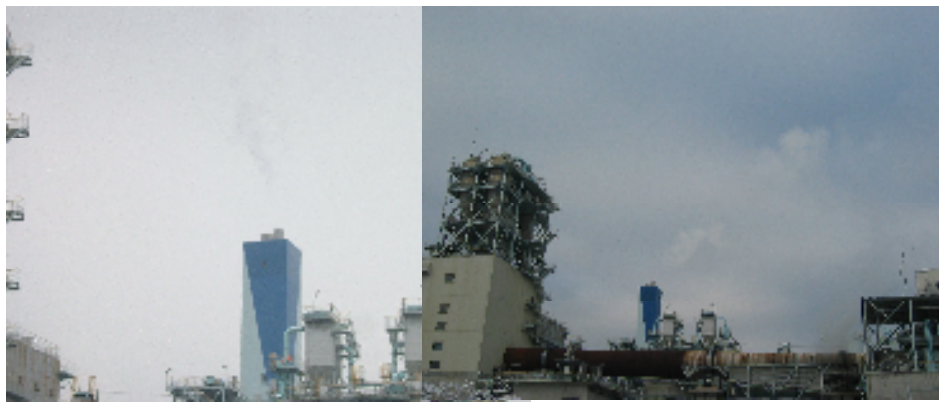
発生日時		平成22年2月1日（月）午後2時55分から		
気象条件		排ガス状況（単位：ppm）		
温度	湿度	硫黄酸化物	窒素酸化物	塩化水素
℃	%	10以下	50以下	10以下
3	71	2	35	0

(発生状況写真)



発生日時		平成22年2月2日（火）午前7時25分から		
気象条件		排ガス状況（単位：ppm）		
温度	湿度	硫黄酸化物	窒素酸化物	塩化水素
℃	%	10以下	50以下	10以下
0	94	1	27	0

(発生状況写真)



発生日時		平成22年2月3日（水）午前6時30分から		
気象条件		排ガス状況（単位：ppm）		
温度	湿度	硫黄酸化物	窒素酸化物	塩化水素
℃	%	10以下	50以下	10以下
-2	98	1	23	0

(発生状況写真)



※白煙（水蒸気）が見える条件は、気象条件が温度4℃（煙突頂部）、湿度60%（地上）の場合である。

平成21年度 エコセメント化施設原料系排ガスの白煙（水蒸気）発生状況報告書[その2]

発生日時		平成22年2月4日（木）午前6時30分から		
気象条件		排ガス状況（単位：ppm）		
温度	湿度	硫黄酸化物	窒素酸化物	塩化水素
℃	%	10以下	50以下	10以下
-5	92	0	17	0.1

（発生状況写真）



発生日時		平成22年2月8日（月）午前7時30分～9時10分		
気象条件		排ガス状況（単位：ppm）		
温度	湿度	硫黄酸化物	窒素酸化物	塩化水素
℃	%	10以下	50以下	10以下
-0.7	53	2	32	0

（発生状況写真）



発生日時		平成22年2月9日（火）午前7時30分～8時20分		
気象条件		排ガス状況（単位：ppm）		
温度	湿度	硫黄酸化物	窒素酸化物	塩化水素
℃	%	10以下	50以下	10以下
4	76	1	30	0

（発生状況写真）



発生日時		平成22年2月10日（水）午前7時00分から		
気象条件		排ガス状況（単位：ppm）		
温度	湿度	硫黄酸化物	窒素酸化物	塩化水素
℃	%	10以下	50以下	10以下
7	90	2	30	0

（発生状況写真）



※白煙（水蒸気）が見える条件は、気象条件が温度4℃（煙突頂部）、湿度60%（地上）の場合である。

平成21年度 エコセメント化施設原料系排ガスの白煙（水蒸気）発生状況報告書[その3]

発生日時		平成22年2月17日（水）午後2時45分から		
気象条件		排ガス状況（単位：ppm）		
温度	湿度	硫黄酸化物	窒素酸化物	塩化水素
℃	%	10以下	50以下	10以下
0	79	0	9	0

（発生状況写真）



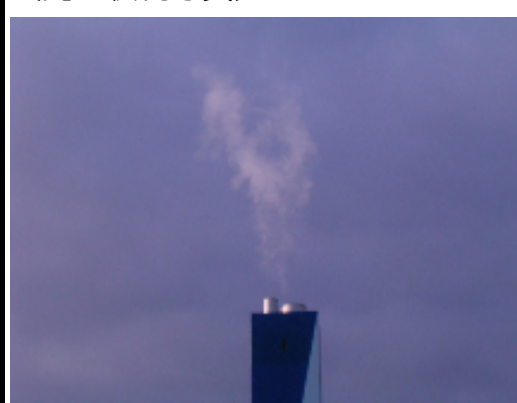
発生日時		平成22年2月18日（木）午前8時50分から		
気象条件		排ガス状況（単位：ppm）		
温度	湿度	硫黄酸化物	窒素酸化物	塩化水素
℃	%	10以下	50以下	10以下
-1	90	0	7	0

（発生状況写真）



発生日時		平成22年2月19日（金）午前7時10分から		
気象条件		排ガス状況（単位：ppm）		
温度	湿度	硫黄酸化物	窒素酸化物	塩化水素
℃	%	10以下	50以下	10以下
0	98	0	18	0

（発生状況写真）



発生日時		平成22年3月1日（月）午前7時00分～8時30分		
気象条件		排ガス状況（単位：ppm）		
温度	湿度	硫黄酸化物	窒素酸化物	塩化水素
℃	%	10以下	50以下	10以下
4	94	4	19	0

（発生状況写真）



※白煙（水蒸気）が見える条件は、気象条件が温度4℃（煙突頂部）、湿度60%（地上）の場合である。

平成21年度 エコセメント化施設原料系排ガスの白煙（水蒸気）発生状況報告書[その4]

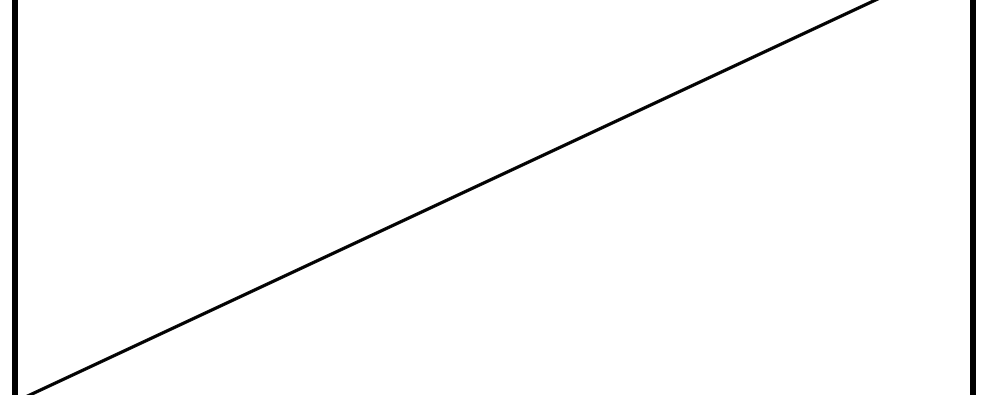
発生日時		平成22年3月3日（水）午後7時00分から		
気象条件		排ガス状況（単位：ppm）		
温度	湿度	硫黄酸化物	窒素酸化物	塩化水素
℃	%	10以下	50以下	10以下
3	98	0	20	0

（発生状況写真）



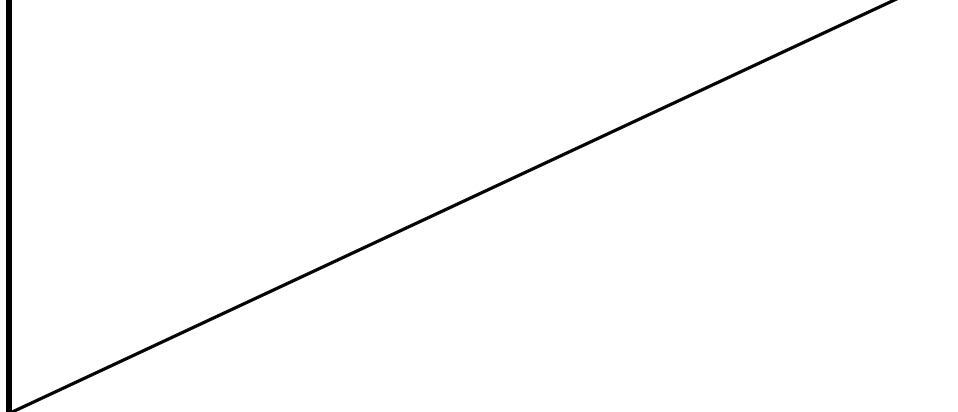
発生日時				
気象条件		排ガス状況（単位：ppm）		
温度	湿度	硫黄酸化物	窒素酸化物	塩化水素
℃	%	10以下	50以下	10以下

（発生状況写真）



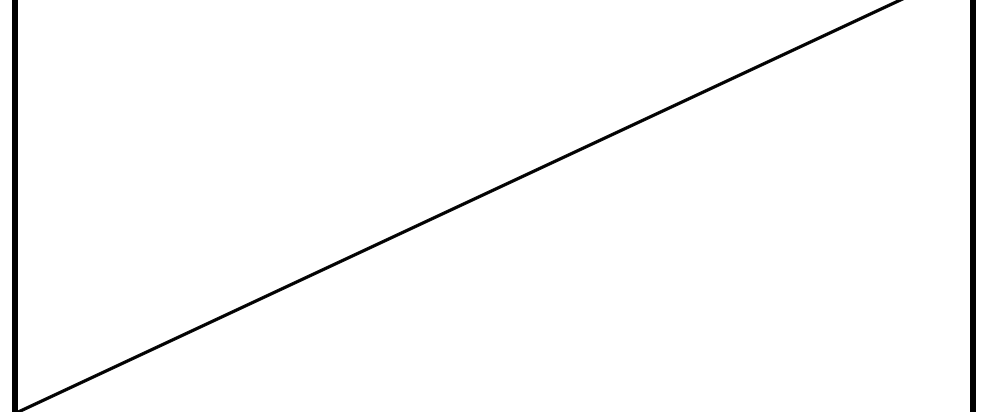
発生日時				
気象条件		排ガス状況（単位：ppm）		
温度	湿度	硫黄酸化物	窒素酸化物	塩化水素
℃	%	10以下	50以下	10以下

（発生状況写真）



発生日時				
気象条件		排ガス状況（単位：ppm）		
温度	湿度	硫黄酸化物	窒素酸化物	塩化水素
℃	%	10以下	50以下	10以下

（発生状況写真）



※白煙（水蒸気）が見える条件は、気象条件が温度4℃（煙突頂部）、湿度60%（地上）の場合である。